

محل اجرای پروژه : استان بم شهرستان بم شهر بم

موقعیت : این بناهای ارزشمند در محله قدیمی بم و در وسط بافت قدیم شهر قرار دارند. خانه تاریخی حاج اسدالله خان سیستانی، مشتمل بر دو خانه تاریخی آرشام و عامری در مجاورت یکدیگر در شهر بم، خیابان ۲۲ بهمن، کوچه سرهنگ یا زورخانه تختی قرار دارد.

عنوان پروژه : اقامتگاه سنتی خانه عامری

محور پروژه : اقامتی_پذیرایی

سطح پروژه : بین المللی ملی استانی ■

دسترسی ها :

فاصله تا مرکز استان(کیلومتر): ۱۹۰ کیلومتر

فاصله تا مرکز شهرستان(کیلومتر): داخل مرکز شهرستان (بم)

فاصله تا نزدیکترین راه اصلی: ۲,۱ کیلومتر

فاصله تا نزدیکترین ایستگاه راه آهن(کیلومتر): ۱۲,۱

فاصله تا نزدیکترین فرودگاه (کیلومتر): ۱۹,۷

فاصله تا نزدیکترین بندر(کیلومتر): ۴۰۴ کیلومتر

فاصله تا نزدیکترین شبکه برق (کیلومتر): دارای دسترسی به شبکه برق

وضعیت پوشش گیاهی منطقه: از جمله درختان و درختچه های غالب منطقه می توان به بنه، کسور، کیکم، بادام کوهی،

بادامک، اشاره داشت و همچنین پوشش گیاهی استپی با غالبیت گونه گیاهی درمنه

مهمترین جاذبه های منطقه/محدوده اطراف پروژه :

منطقه توریستی دهبکری، پناهگاه حیات وحش زریاب، آبشار باغچمک، ارگ بم، بازار بم، مسجد وکیل بم، امامزاده اسیری، تل آتشین، مسجد سید

امکانات خدمات در نزدیکی محل اجرای پروژه :

بانک ■ بیمارستان ■ ورزشی ■ پست و مخابرات ■ پلیس و کلانتری ■ بازار کالا ■ سایر(نوع) :

وضعیت اقلیمی منطقه :

معتدل و مرطوب (سواحل جنوبی دریای خزر)

اقلیم سرد (کوهستان های غربی)

■ اقلیم گرم و خشک (فلات مرکزی)

اقلیم گرم و مرطوب (سواحل جنوبی)

مهمترین فصل جذب گردشگر در منطقه محل اجرای پروژه: پاییز و زمستان

مزیت های اجرای پروژه :

وجود آثار تاریخی و طبیعی در نزدیکی طرح، وجود دسترسی ها و زیرساخت های مناسب، امکان جذب گردشگر در تمام فصول

، ایجاد فرصت های شغلی، توجیه پذیری سرمایه گذاری

تعداد گردشگران تقریبی منطقه (سالانه) : ۱۰۵۵۰۰ نفر

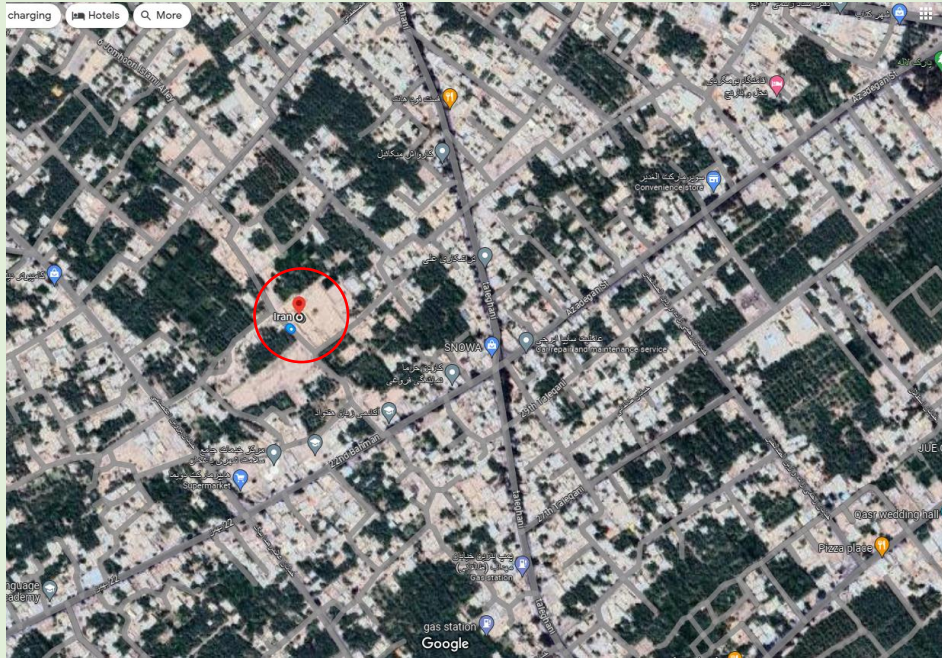
نوع بسته سرمایه گذاری : ایجاد بازسازی ■ تبدیلی ■ توسعه سایر (توضیحات):

مطالعات امکان سنجی: دارد ■ ندارد

برنامه زمان بندی پروژه (براساس مطالعات انجام شده و یا برآورد مبتنی بر موارد مشابه): دارد ■ ندارد

مشخصات عمومی پروژه

<p>فروش:</p> <p>پیش بینی بازار داخلی: ۷۰ (درصد)</p> <p>پیش بینی بازار خارجی: ۳۰ (درصد)</p>	
<p>پروژه پیشنهادی (بر اساس مصادیق تاسیسات گردشگری): اقامتگاه سنتی مساحت عرصه: (متر مربع) ۲۴۷۰ پیش بینی سطح اشغال: (متر مربع) ۱۷۲۹ پیش بینی سطح تراکم: (متر مربع) ۱۷۲۹ کاربری: مسکونی وضعیت اراضی (نوع مالکیت): ملی: (انتقال سند مالکیت؛ مشارکت و بهره وری) عمومی: (راه و شهرسازی شهرداری منابع طبیعی وزارت نیرو محیط زیست سایر: میراث فرهنگی) خصوصی: (با کاربری گردشگری): تاسیسات زیربنایی موجود: راه ■ برق ■ آب ■ گاز ■ سایر □ (توضیحات): مجوزها و استعلامات مثبت اخذ شده: جهاد کشاورزی شهرداری/دهیاری محیط زیست منابع طبیعی آب برق حمل و نقل میراث فرهنگی ■ سایر (توضیحات): دوره اجرا/ظرفیت اشتغال: طول دوره اجرا (ساخت تا بهره برداری): ۲ سال میزان اشتغال (مستقیم/ غیرمستقیم): ۱۵ نفر</p>	<p>مشخصات فنی پروژه</p>
<p>برآورد هزینه پروژه: ۲۴۲۰۱۱ (میلیون ریال) نحوه سرمایه گذاری: داخلی: مشارکت ■ بله ■ خیر واگذاری و بهره برداری (روش و نحوه واگذاری): ■ BOT ■ BLT ■ BBO ■ BOO ■ BOOT خارجی: سرمایه گذاری مستقیم خارجی (FDI): سرمایه گذاری غیرمستقیم خارجی (FPI): حجم سرمایه گذاری: حجم کل سرمایه گذاری (میلیون ریال): ۲۴۲۰۱۱ سرمایه ثابت (میلیون ریال): ۲۳۷۲۸۴ سرمایه در گردش (میلیون ریال): ۴۷۲۷ IRR/PP/NPV نرخ بازگشت داخلی (IRR): ۳۲/۷۱ درصد دوره زمانی بازگشت سرمایه (PP): ۷/۲ سال ارزش خالص کنونی (NPV): ۱۱۴۳۵</p>	<p>مشخصات مالی پروژه</p>



تصاویر هوایی



تصاویر سایت