

محل اجرای پروژه: استان کرمان شهرستان بافت شهر بافت

موقعیت: این بنا در شهر بافت، خیابان طالقانی، کوچه امام ۴۰، دارای پلاک نمره ۲ می باشد.

عنوان پروژه: سفره خانه سنتی خانه ایرانمنش

محور پروژه: پذیرایی

سطح پروژه: بین المللی ملی استانی ■

دسترسی ها:

فاصله تا مرکز استان (کیلومتر): ۱۵۷ کیلومتر

فاصله تا مرکز شهرستان (کیلومتر): داخل مرکز شهرستان (بافت)

فاصله تا نزدیکترین راه اصلی: ۱,۵ کیلومتر

فاصله تا نزدیکترین ایستگاه راه آهن (کیلومتر): ۱۱۶ کیلومتر

فاصله تا نزدیکترین فرودگاه (کیلومتر): ۱۳۲ کیلومتر

فاصله تا نزدیکترین بندر (کیلومتر): ۳۴۳ کیلومتر

فاصله تا نزدیکترین شبکه برق (کیلومتر): دارای دسترسی به شبکه برق

وضعیت پوشش گیاهی منطقه:

مهمترین گونه های گیاهی شامل گونه های درختی و درختچه ای نسترن وحشی، ارچین، کل کوهی، گردو، بادام کوهی، بنه، قوسک، نوعی بادامک، کهکم و زارچ و گونه های مرتعی همچون جاشیر، درمنه، وشا، سرپلاک، چوپک، کلاه قاضی، پرنده، گون، کاروانکش، آویشن و خارزرد است. این منطقه مهمترین رویشگاه گیاهان دارویی همچون پیاز وحشی، جاشیر، بابونه، آویشن شیرازی، آویشن معمولی، گل زوفا، کتیرا (گون)، زیره، سریش، اسطوخودوس، اکلیل الملک، و... نیز به شمار می آید که از دیرباز در اقتصاد ساکنین منطقه نقش بسزایی داشته است.

مهمترین جاذبه های منطقه/محدوده اطراف پروژه:

کوه شاه، پارک ملی خبر، چنار کهنسال و غار طرنک ف غار جفریز، روستای بنگان، قلعه غنجهلیخان هشون، جنگل بنه گوشک، قدیمی ترین درخت گردوی جهان، غار شب پره، قلعه کردعلی، قلعه های تاریخی دشتاب، سد بافت، باغ های گردوهای کهنسال

امکانات خدمات در نزدیکی محل اجرای پروژه:

بانک ■ بیمارستان ■ ورزشی ■ پست و مخابرات ■ پلیس و کلانتری ■ بازار کالا ■ سایر (نوع):

وضعیت اقلیمی منطقه:

معتدل و مرطوب (سواحل جنوبی دریای خزر)

اقلیم سرد (کوهستان های غربی)

■ اقلیم گرم و خشک (فلات مرکزی)

اقلیم گرم و مرطوب (سواحل جنوبی)

مهمترین فصل جذب گردشگر در منطقه محل اجرای پروژه: بهار و تابستان

مزیت های اجرای پروژه:

وجود آثار تاریخی و طبیعی در نزدیکی طرح، وجود دسترسی ها و زیرساخت های مناسب، امکان جذب گردشگر در تمام فصول، ایجاد فرصت های شغلی، توجیه پذیری سرمایه گذاری

تعداد گردشگران تقریبی منطقه (سالانه): ۸۷۶۰۰ نفر

نوع بسته سرمایه گذاری: ایجاد بازسازی ■ تبدیلی ■ توسعه سایر (توضیحات):

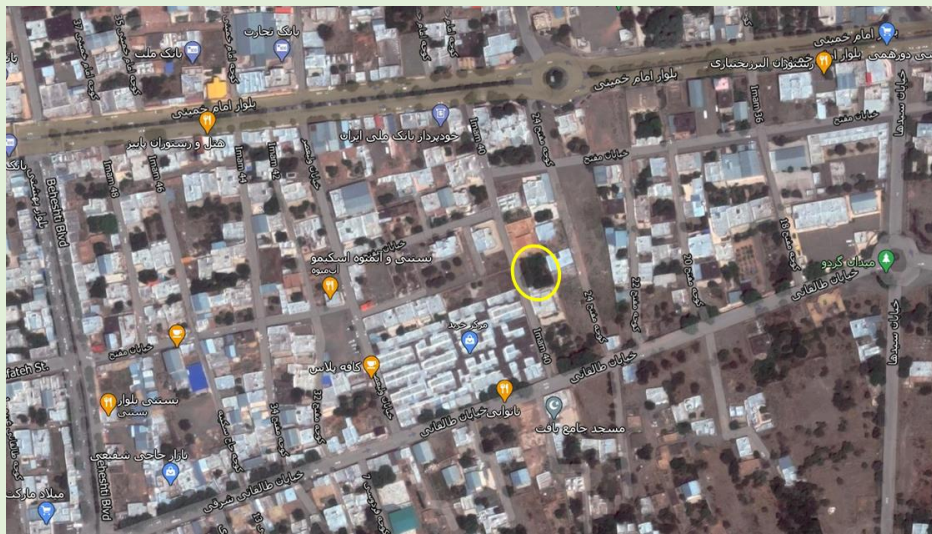
مطالعات امکان سنجی: دارد ■ ندارد

برنامه زمان بندی پروژه (براساس مطالعات انجام شده و یا برآورد مبتنی بر موارد مشابه): دارد ■ ندارد

مشخصات عمومی

پروژه

<p>شروع ساخت : ۱۴۰۳ مدت زمان تکمیل (سال/ماه): ۲ سال تاریخ بهره برداری مورد انتظار: ۱۴۰۵</p> <p>فروش:</p> <p>پیش بینی بازار داخلی: ۹۰ (درصد)</p> <p>پیش بینی بازار خارجی: ۱۰ (درصد)</p>	
<p>پروژه پیشنهادی (بر اساس مصادیق تاسیسات گردشگری): سفره خانه سنتی</p> <p>مساحت عرصه (متر مربع) ۶۰۰</p> <p>پیش بینی سطح اشغال (متر مربع) ۴۰۰</p> <p>پیش بینی سطح تراکم (متر مربع) ۴۰۰</p> <p>کاربری : مسکونی</p> <p>وضعیت اراضی (نوع مالکیت) :</p> <p>ملی : (انتقال سند مالکیت ؛ مشارکت و بهره وری)</p> <p>عمومی : (راه و شهرسازی شهرداری منابع طبیعی وزارت نیرو محیط زیست سایر: میراث فرهنگی)</p> <p>خصوصی (با کاربری گردشگری):</p> <p>تاسیسات زیربنایی موجود:</p> <p>راه ■ برق ■ آب ■ گاز ■ سایر □ (توضیحات):</p> <p>مجوزها و استعلامات مثبت اخذ شده:</p> <p>جهاد کشاورزی شهرداری/دهیاری محیط زیست منابع طبیعی آب برق حمل و نقل میراث فرهنگی ■</p> <p>دوره اجرا/ظرفیت اشتغال:</p> <p>طول دوره اجرا (ساخت تا بهره برداری): ۲ سال</p> <p>میزان اشتغال (مستقیم/ غیرمستقیم): ۱۰ نفر</p>	<p>مشخصات فنی پروژه</p>
<p>برآورد هزینه پروژه : ۲۶۱۰۱ (میلیون ریال)</p> <p>نحوه سرمایه گذاری:</p> <p>داخلی: مشارکت ■ بله ■ خیر</p> <p>واگذاری و بهره برداری (روش و نحوه واگذاری): ■ BOT ■ BOOT ■ BOO ■ BBO ■ BLT</p> <p>خارجی: سرمایه گذاری مستقیم خارجی (FDI) :</p> <p>سرمایه گذاری غیرمستقیم خارجی (FPI) :</p> <p>حجم سرمایه گذاری:</p> <p>حجم کل سرمایه گذاری (میلیون ریال): ۲۶۱۰۱</p> <p>سرمایه ثابت (میلیون ریال): ۲۳۲۰۴</p> <p>سرمایه در گردش (میلیون ریال): ۲۸۹۷</p> <p>:IRR/PP/NPV</p> <p>نرخ بازگشت داخلی (IRR) : ۳۸,۲ درصد</p> <p>دوره زمانی بازگشت سرمایه (PP): ۵,۲</p> <p>ارزش خالص کنونی (NPV): ۱۱۸۸</p>	<p>مشخصات مالی پروژه</p>



تصاویر هوایی



تصاویر سایت